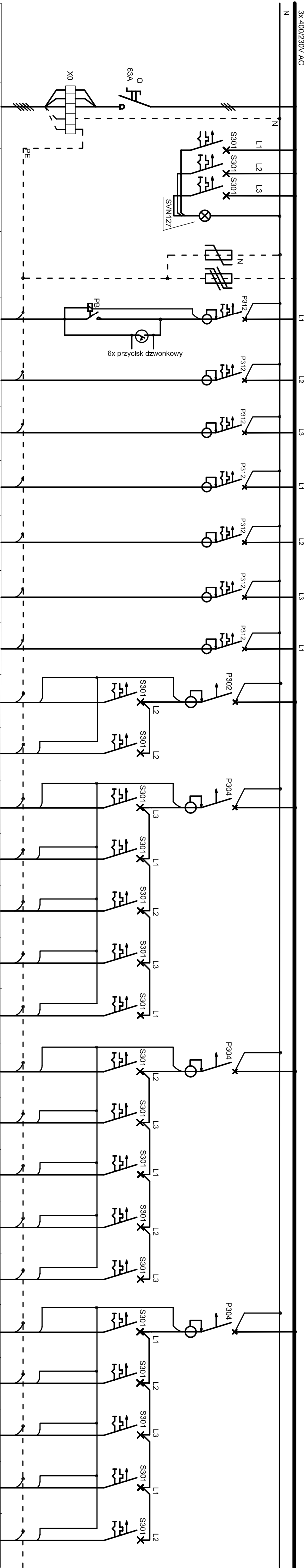


Projektowana tablica bezpiecznikowa T3.1 - 3 piętro

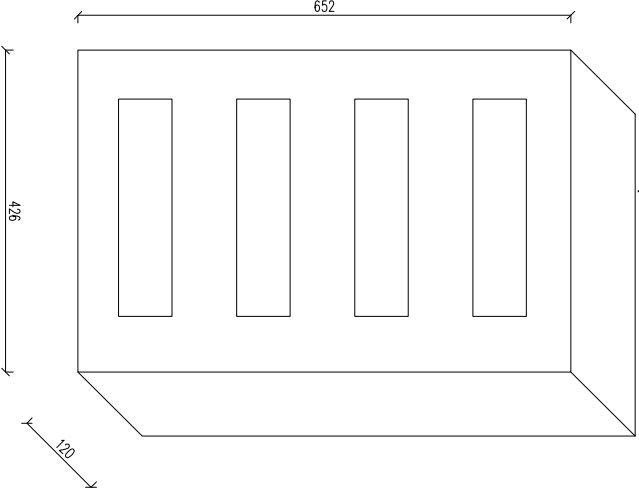


Odbiornik:	Główny wyłącznik	Sygnalizacja obecności faz	Ochrona przepiędowa	Osw. komunikacja +AW/EW	Osw. p.prokurat. pom. biurowe	Osw. pok.miejski sekretariat	Osw. z-ca prokurat. w.c, sch, porząd. kier.cz śledcz. +AW/EW	Osw. sekretariat pom. biurowe p.prokurat.	Osw. w.c, przeds. sewerownia p.prokurat.	REZERWA	Gn. 230V ogólne w.c	Gn. 230V ogólne w.c	Gn. 230V ogólne komunikacja, sewerownia	Gn. 230V ogólne p.prok.	Gn. 230V ogólne p.prokuratora	Gn. 230V ogólne pom. biurowe	REZERWA	Gn. 230V ogólne p.prok. mie.	Gn. 230V ogólne sekretariat	Gn. 230V ogólne z-ca prokuratora	REZERWA	Gn. 230V ogólne kier. działu śledczego	Gn. 230V ogólne sekr. 30s	Gn. 230V ogólne pom. biurowe	Gn. 230V ogólne pok. prokuratora	REZERWA	
Obwód nr T3.1/...				1/1AW	2	3	4/4AW	5	6	7	8	9	10	11	12	13	14	15	16	17	18	19	20	21	22	23	24
Typ kabla lub przewodu	Proj. w/z NZXH-J 5x6mm2	NZXH-J 3x1.5	NZXH-J 3x1.5	NZXH-J 3x4x1.5	NZXH-J 3x1.5	NZXH-J 3x1.5	NZXH-J 3x4x1.5	NZXH-J 3x1.5	NZXH-J 3x1.5	P302/25.30AC	NZXH-J 3x2.5	NZXH-J 3x2.5	NZXH-J 3x2.5	NZXH-J 3x2.5	NZXH-J 3x2.5	NZXH-J 3x2.5	NZXH-J 3x2.5	NZXH-J 3x2.5	NZXH-J 3x2.5	NZXH-J 3x2.5	NZXH-J 3x2.5	NZXH-J 3x2.5	NZXH-J 3x2.5	NZXH-J 3x2.5	NZXH-J 3x2.5	NZXH-J 3x2.5	
Typ zabezpieczenia	FR30363A	3xS301/B6A	Ochronniki T2	P312/B/0.30AC	P312/B/0.30AC	P312/B/0.30AC	P312/B/0.30AC	P312/B/0.30AC	P312/B/0.30AC	P302/25.30AC	S301/B/16A	S301/B/16A	S301/B/16A	S301/B/16A	S301/B/16A	S301/B/16A	S301/B/16A	S301/B/16A	S301/B/16A	S301/B/16A	S301/B/16A	S301/B/16A	S301/B/16A	S301/B/16A	S301/B/16A	S301/B/16A	
Stycznik (przekaznik)		Lampki SVN127		PE301/16A/230																							
Moc				0.2kW	0.4kW	0.4kW	0.4kW	0.4kW	0.4kW		0.3kW	0.6kW	0.6kW	0.6kW	0.6kW	0.6kW	0.6kW	0.6kW	0.6kW	0.6kW	0.6kW	0.6kW	0.6kW	0.6kW	0.6kW	0.6kW	

Projektowana T3.1

Rozdzielnica podtynkowa IP40

np. 4x18



- UWAGA:
- Układ sieci: TN-C-S
  - Ochrona od porażeni: SZYBKE WYŁĄCZENIE ZASILANIA ODBIORNIKÓW
  - Obudowa tablicy p.l. 4x18 z listwami przyłączeniowymi N+PE
  - Tablice wyposażać w rozłącznik izolacyjny typu FR303 oraz inną aparaturę zgodnie ze schematem.

Jednostka projektowa:		<b>CANEA</b>	
Inwestor:		CANEA Inżynieria i Komputery - Artur Polakowski 25-035 Kielce, Al. Legionów 3/4 tel: (41) 344-7000 fax: (41) 344-77-80 e-mail: biuro@canea.com.pl	
Temat:		Prokuratura Okręgowa w Kielcach ul. Mickiewicza 7, 25-352 Kielce woj. świętokrzyskie	
Adres obiektu: 25-318 Kielce, ul. Sandomierska 106			
Stadium: działki nr ewid. 600/18 i 600/20, odręb. 0017 Kielce			
Opracowanie: PROJEKT WYKONAWCZY			
Nr proj.: 2024-06-02 Branża: INSTALACJE ELEKTRYCZNE			
Data: 12.2024			
FUNKCJA		NAZWISKO	
Projektował:		mgr inż. Marek Af upr. nr SWK00960/PWCE/14	
Opracował:			
Sprawdził:		mgr inż. Jacek Kłosa upr. nr K1214/93	
Tytuł: SCHEMAT ROZDZIELNI T3.1			
Revizja: A		Skala: ---	
		Rys.: PW-IE-23	

SCHEMAT ROZDZIELNI T3.1